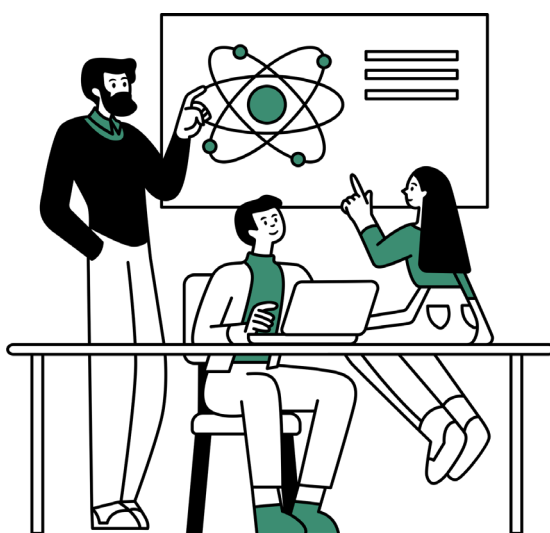


# Etape cheie în maparea comunităților

## Cum funcționează sistemul

01

Cunoaște părțile importante din lanțul valoric: cei care cresc,, procesează și vând alimente către consumatori. De la fermă la consum sau de la fermă la coșul de gunoi?



02

## Cunoaște comunitatea

Explorează împrejurimile, echipat/ă cu o tablă de scris și cu o camera video, pentru a descoperi toți actanții care joacă un rol în lanțul valoric al alimentelor. Apoi, tinerii se vor întoarce cu o listă de actanți și beneficiari.

## Analiza Datelor

03

Pune datele colectate pe Google Maps, sau pe o bucată mare de hârtie.. Adaugă informațiile pentru fiecare parte implicată.



04

## Clasificarea resturilor alimentare în respectiva comunitate

Învață mai multe despre risipa produsă și cum pot fi rezolvate aceste probleme.



05

ACUM EȘTI GATA SĂ  
ÎȚI DEZVOLȚI IDEEA ȘI  
SĂ PREGĂTEȘTI UN  
PLAN!



Sprijinul acordat de Comisia Europeană pentru producția acestei publicații nu constituie o aprobare a conținutului, care reflectă doar opinia autorilor, iar Comisia nu poate fi făcută responsabilă pentru orice utilizare care ar putea rezulta din informațiile conținute în aceasta.